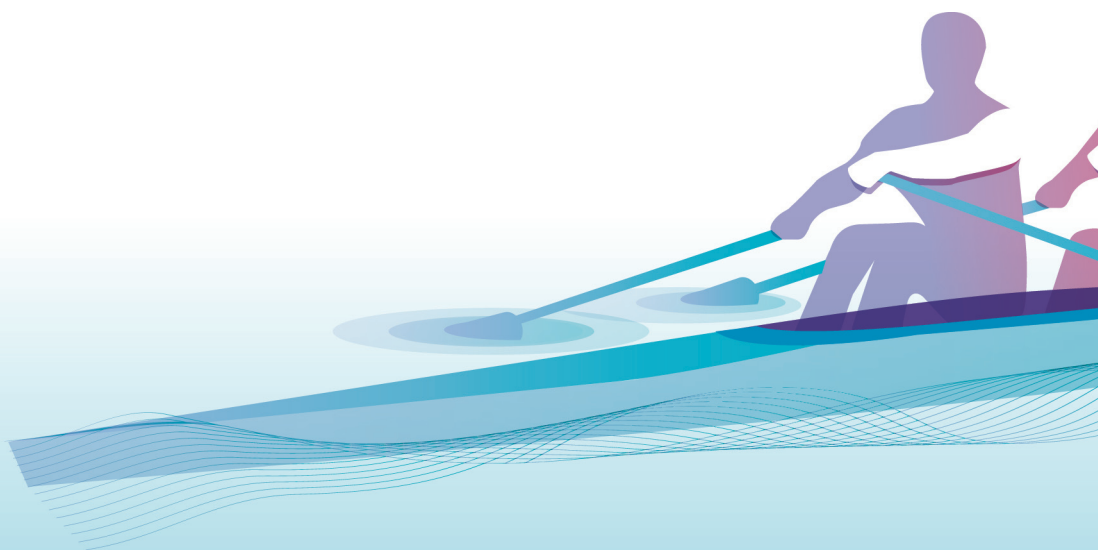


# UW ROL IN DE **TOEKOMST** VAN DE ZORG

Training voor de cliëntenraad in  
de zorg- en welzijnssector



# BETER OVERLEG BETER ADVIES

Hoe laat u als cliëntenraad uw stem op de juiste manier horen? Hoe bereikt u samen met bestuur of directie een betere, sterkere zorgorganisatie?

De juiste handvatten vindt u in de training 'Participatie voor de toekomst'. Hierin leert u als zorggebruikers te kijken naar de onderwerpen die binnen uw zorgorganisatie (gaan) spelen en hoe u daar op de beste manier advies over geeft. De basis? Betere afstemming met directie of raad van bestuur.

## NOODZAKELIJK EN WENSELIJK

De regels, wetten, rechten en plichten kent u wel. In deze training draait het daarom om iets anders: hoe kunt u als meedenkende en meewerkende adviespartner meer bereiken door beter af te stemmen met uw directie.

## VOORUIT DENKEN EN DOEN

Goed advies aan uw bestuurders begint namelijk met op tijd meedenken en aansluiten: verplaats u in hun wereld, ontdek wat er speelt en begrijp de keuzes waar zij voor staan. Zo krijgt u een betere kijk op wat bestuurders kan helpen en komt uw advies beter tot zijn recht.

Voor zover bekend is deze training **de eerste in Nederland**, die zo **gericht werkt aan partnerschap** tussen alle partijen, van zorggebruiker en medewerker tot zorgorganisatie.

## WAT BEREIKT U MET DE TRAINING

U leert te kijken naar uw eigen belang in relatie tot dat van de bestuurders. Zo komt u tot een beter advies, voor nu en de toekomst. Onderdeel van de training zijn de volgende punten:

- koers uitzetten;
- afstemmen met bestuurders;
- professioneel adviseren;
- op basis van partnerschap in gesprek gaan;
- inzicht in kansen en valkuilen bij communicatie, afstemmen en adviseren met/aan bestuurders.

## VOOR WELKE CLIËNTENRADEN?

De training 'Participatie voor de toekomst' past goed bij uw cliëntenraad als u meer wilt halen uit uw advies, betere afstemming met bestuurders zoekt en meer resultaat wilt boeken met dezelfde of minder inzet.

## OVER DE TRAINERS

Henk-Jan de Winter (HELIN Advies) en Theo Koks (Kracht+ Advies) zijn adviseurs met een verander- en verpleegkundige achtergrond. Zij groeiden uit tot experts in organisatiekunde, samenwerking en het begeleiden van groepsprocessen en trainingen in de zorg.

Participatie heeft de toekomst. Past onze aanpak bij uw cliëntenraad? Bel dan voor een kennismaking en ontdek hoe u kunt groeien door samen te werken.



Marie de Roodelaan 21, Enschede  
t. 053 478 34 42 | m. 06 22 56 83 68  
[www.helinadvies.nl/trainingen.html](http://www.helinadvies.nl/trainingen.html)  
[info@helinadvies.nl](mailto:info@helinadvies.nl)



Penninghof 2, Valkenswaard  
t. 06 22 21 93 41  
[www.kracht-advies.nl/trainingen.html](http://www.kracht-advies.nl/trainingen.html)  
[info@kracht-advies.nl](mailto:info@kracht-advies.nl)



CLIËNTEN  
MEDEWERKERS  
RAAD VAN BESTUUR  
DIRECTIE

OVERLEG  
INZET

EMPOWERMENT  
TOEKOMSTGERICHT  
DUURZAAM

SAMENWERKING  
KOERS BEPALEN  
ADVISEREN